



A  
D  
H  
D





# DISTURBO DA DEFICIT DI ATTENZIONE/IPERATTIVITA'



## Disattenzione

- ❖ Commette **errori di distrazione**
- ❖ Difficoltà a **mantenere l'attenzione**
- ❖ Spesso **sembra non ascoltare**
- ❖ Non porta a termine i compiti di scuola
- ❖ Ha **difficoltà ad organizzarsi** nei compiti
- ❖ E' facilmente distratto da stimoli esterni

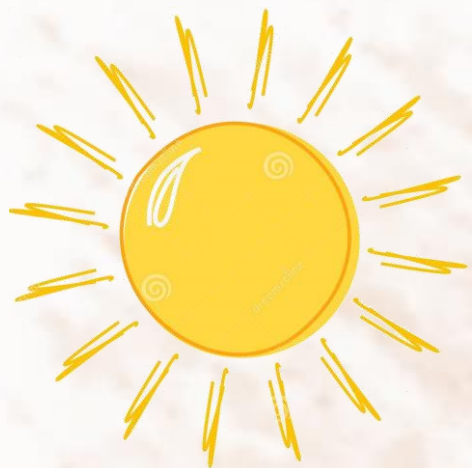
Caratterizzato da due

*dimensioni*

*psicopatologiche*

## Iperattività/Impulsività

- ❖ **Difficoltà a rimanere seduto**
- ❖ Spesso **incapace di giocare tranquillamente**
- ❖ Spesso **parla troppo**
- ❖ Spesso **“spara” una risposta**
- ❖ Difficoltà **nell'aspettare il proprio turno**
- ❖ Spesso **interrompe gli altri o è invadente**



## COME INTERVENIRE?

La terapia per l'ADHD si basa su un **approccio multimodale**

Nel **programma terapeutico** dovranno essere coinvolti:

**BAMBINO, GENITORI E INSEGNANTI**





Per ulteriori informazioni:

**Dott.ssa Federica Rossi +39 3458002752**  
**Dott.ssa Beatrice Mantovani +39 3478999512**

[studiopsicologia.lab@gmail.com](mailto:studiopsicologia.lab@gmail.com)  
[www.studiopsicoterapiaeneuro.com](http://www.studiopsicoterapiaeneuro.com)

